

Produktpass

Fönstersystem i enlighet med EN 14 351-1 +A1



System	LK75eco fönster LK90eco fönster
Produktfamilj	Fasta fönster Inåtgående fönster Utåtgående fönster
Material	Aluminium: EN-AW 6063 T5 Brytning av köldbrygga: polyamid + PU Tätningar: EPDM
Ytbehandling	Anodisering Pulverlackering
Glas / fyllning	LK75eco 14..63 mm LK90eco 25..78 mm
Stomdjup	75 och 90 mm

Purso Oy
Alumiinitie 1
FI-37200 Siuro, Finland
Tel. +358 3 3404 111
Fax +358 3 3404 500
E-mail purso@purso.fi
web www.purso.fi

Produktstandard (hEN):

EN 14 351-1:2006+A1:2010

Testrapporter:

11-000253-PB01
11-000253-PB01
11-000479-PR01
11-000479-PR02
11-000479-PR03
11-000479-PR04
11-000479-PR05
12-002276-PR02
12-003108-PR01
12-003108-PR02
12-003108-PR03
12-003108-PR04
12-003108-PR05
13-003610-PR01
13-003610-PR02
12/07-A225-B1
12/07-A225-K1
12/07-A225-K2
12/07-A225-K3
12/07-A225-K4
15/11-A466-B1
H.E-148/10
H.K-58/10
L1-10-152
18-17832-1581
18-17832-1582
S-04310-18
S-04311-18

LK75eco egenskaper / klassificering *)

Brandklass (E / EI)	Röktäthet (S)	Motstånd mot vindbelastning	Regntäthet	Emission av giftiga ämnen
npd	npd	C4	E1200	npd
Säkerhetsutrustningens hållbarhet	Ljudisolering R_w (C; C_{tr})	Värmeisolering (U_w)	Strålningsegenskaper (gw / τ_V)	Lufttäthet
npd	**) 45 (-1; -3) dB	**) $\geq 0,71 \text{ W/m}^2\text{K}$	**)	4

LK90eco egenskaper / klassificering *)

Brandklass (E / EI)	Röktäthet (S)	Motstånd mot vindbelastning	Regntäthet	Emission av giftiga ämnen
npd	npd	C5 / C4	E1200 / E1650	npd
Säkerhetsutrustningens hållbarhet	Ljudisolering R_w (C; C_{tr})	Värmeisolering (U_w)	Strålningsegenskaper (gw / τ_V)	Lufttäthet
npd	**) 46 (-1; -4) dB	**) $\geq 0,65 \text{ W/m}^2\text{K}$	**)	4

*) Testade / beräknade maximala värden för system

**) Projektspecifikt värde

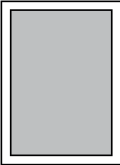
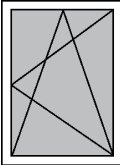
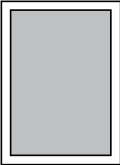
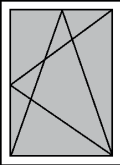
Produktpass

Fönstersystem i enlighet med EN 14 351-1 +A1



Purso Oy
 Alumiinitie 1
 FI-37200 Siuro, Finland
 Tel. +358 3 3404 111
 Fax +358 3 3404 500
 E-mail purso@purso.fi
 web www.purso.fi

Sammanfattning av systemegenskaperna:

referensnr till hEN-standard	Namn:	LK75eco fönster			LK90eco fönster		
	Beskrivning:						
		Fasta eller inåtgående fönster		Fasta eller inåtgående fönster	Utåtgående fönster		
-	Brandklass (E / EI)	npd			npd		
-	Röktäthet (S)	npd			npd		
4.2	Motstånd mot vindbelastning ^{1) 3)}	C4 ($\leq 1/300$) (1600 Pa)		C5 ($\leq 1/300$) (2000 Pa)	C4 ($\leq 1/300$) (1600 Pa)		
4.5	Regntäthet ^{2) 4)}	E1200		E1200	E1650		
4.6	Emission av giftiga ämnen	npd			npd		
4.8	Säkerhetsutrustningens hållbarhet ^{1) 3)}	npd			npd		
4.11	Ljudisolering ⁵⁾	R_w 45dB	R_w+C 44dB	R_w+C_{tr} 42dB	R_w 46dB	R_w+C 45dB	R_w+C_{tr} 42dB
4.12	Värmeisolering ⁵⁾ (U_w)	fast: $\geq 0,71 \text{ W/m}^2\text{K}$ öppn. $\geq 0,71 \text{ W/m}^2\text{K}$			fast: $\geq 0,65 \text{ W/m}^2\text{K}$ öppn. $\geq 0,67 \text{ W/m}^2\text{K}$		
4.13	Strålningsegenskaper ⁵⁾ (g_w / τ_v)	5)			5)		
4.14	Lufttäthet ^{2) 4)}	4 (600 Pa)		4 (600 Pa)	4 (600 Pa)		

OBS! Värdena i tabellen gäller för fönster med standard storlek (1230x1480 mm)

- 1) Testad storlek (inåtgående fönster) 1760x2150mm, storlek $\leq 3,7 \text{ m}^2$
- 2) Testad storlek (inåtgående fönster) 1760x2150mm, storlek $\leq 5,6 \text{ m}^2$
- 3) Testad storlek (utåtgående fönster) 1230x1480mm, storlek $\leq 1,8 \text{ m}^2$
- 4) Testad storlek (utåtgående fönster) 1760x1480mm, storlek $\leq 2,7 \text{ m}^2$
- 5) Projektspecifika värden måste specificeras separat

Produktpass

Fönstersystem i enlighet med EN 14 351-1 +A1

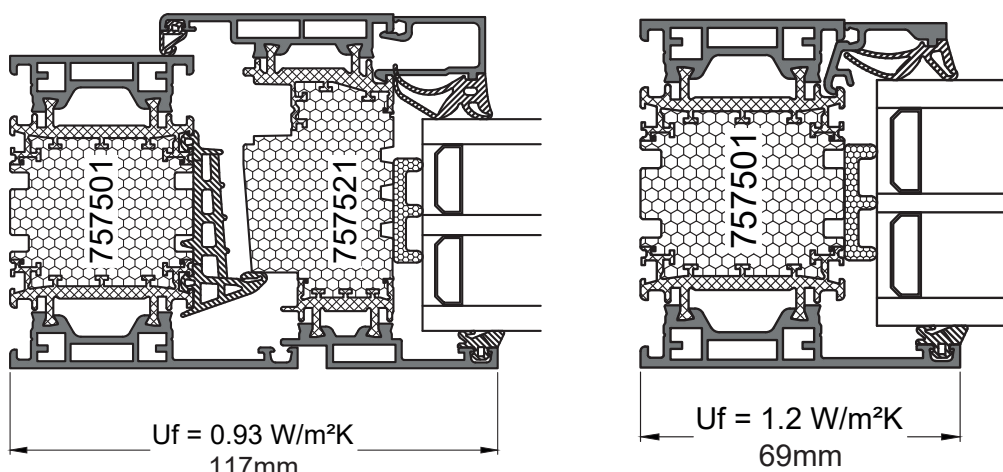


Purso Oy
 Alumiinitie 1
 FI-37200 Siuro, Finland
 Tel. +358 3 3404 111
 Fax +358 3 3404 500
 E-mail purso@purso.fi
 web www.purso.fi

LK75eco fönster (1230x1480 mm) U_w -värden:

U_f -värdet för profilsnittet har bestämts i enlighet med standarden EN ISO 10077-2:2012.

De tabellerade U_w -värdena kan användas när fönstrets sammanlagda yta är $\leq 2,3 \text{ m}^2$. Noggrannare projektspecifika kalkyler måste göras separat.



Purso LK75eco öppningsbara fönster $U_f = 0,93 \text{ W/m}^2\text{K}$

	Glaset U_g -value [$\text{W/m}^2\text{K}$]					
	0,48	0,50	0,53	0,60	0,70	0,80
Mellanlist för isolerglas	Fönstrets U_w-arvo [$\text{W/m}^2\text{K}$]					
Swisspacer ULTIMATE	0,71	0,72	0,74	0,79	0,86	0,93
TPS	0,72	0,73	0,75	0,80	0,87	0,93

Purso LK75eco fasta fönster $U_f = 1,2 \text{ W/m}^2\text{K}$

	Glaset U_g -value [$\text{W/m}^2\text{K}$]					
	0,48	0,50	0,53	0,60	0,70	0,80
Mellanlist för isolerglas	Fönstrets U_w-arvo [$\text{W/m}^2\text{K}$]					
Swisspacer ULTIMATE	0,71	0,73	0,75	0,81	0,89	0,97
TPS	0,73	0,74	0,77	0,82	0,90	0,98

Produktpass

Fönstersystem i enlighet med EN 14 351-1 +A1

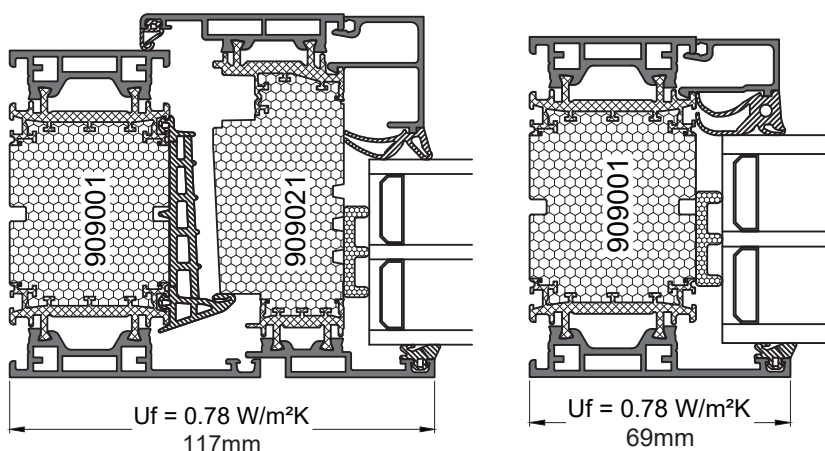


Purso Oy
 Alumiinitie 1
 FI-37200 Siuro, Finland
 Tel. +358 3 3404 111
 Fax +358 3 3404 500
 E-mail purso@purso.fi
 web www.purso.fi

LK90eco fönster (1230x1480 mm) U_w -värden:

U_f -värdet för profilsnittet har bestämts i enlighet med standarden EN ISO 10077-2:2012.

De tabellerade U_w -värdena kan användas när fönstrets sammanlagda yta är $\leq 2,3 \text{ m}^2$. Noggrannare projektspecifika kalkyler måste göras separat.



Purso LK90eco	U_g [W/m²K]	U_w [W/m²K]
Öppningsbara fönster Trippelglas TPS 1230x 1480 mm	0,80	0,89
	0,70	0,82
	0,60	0,75
	0,53	0,70
	0,50	0,68
	0,48	0,67

Purso LK90eco	U_g [W/m²K]	U_w [W/m²K]
Fasta fönster Trippelglas TPS 1230x 1480 mm	0,80	0,90
	0,70	0,82
	0,60	0,74
	0,53	0,69
	0,50	0,66
	0,48	0,65

Produktpass

Fönstersystem i enlighet med EN 14 351-1 +A1

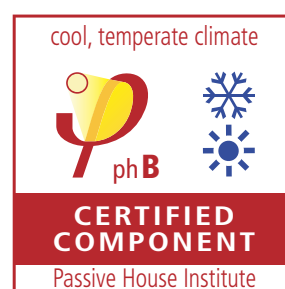
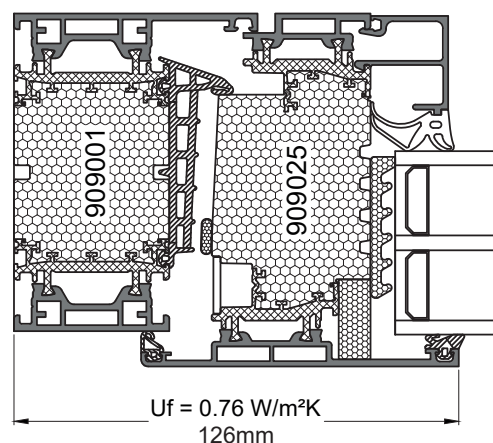
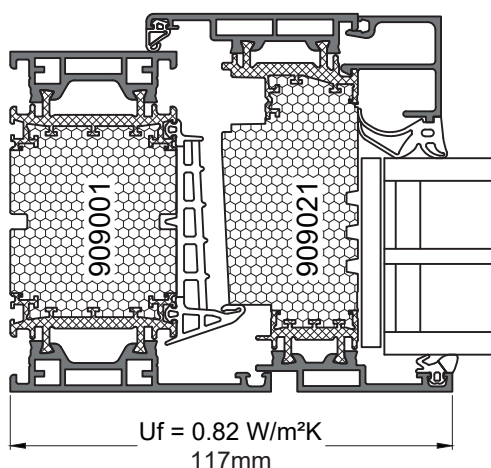


Purso Oy
 Alumiinitie 1
 FI-37200 Siuro, Finland
 Tel. +358 3 3404 111
 Fax +358 3 3404 500
 E-mail purso@purso.fi
 web www.purso.fi

LK90eco fönster (1230x1480 mm) U_w -värden:

U_f -värdet för profilsnittet har bestämts i enlighet med standarden EN ISO 10077-2:2012.

De tabellerade U_w -värdena kan användas när fönstrets sammanlagda yta är $\leq 2,3 \text{ m}^2$. Noggrannare projektspecifika kalkyler måste göras separat.



Purso LK90eco	U_g [W/m ² K]	U_w [W/m ² K]
Öppningsbara fönster Trippelglas Swisspacer ULTIMATE 1230x 1480 mm	0,70	0,80
	0,64	0,76
	0,58	0,72
	0,52	0,68

Produktpass

Fönstersystem i enlighet med EN 14 351-1 +A1



Purso Oy
Alumiinitie 1
FI-37200 Siuro, Finland
Tel. +358 3 3404 111
Fax +358 3 3404 500
E-mail purso@purso.fi
web www.purso.fi

LK75eco och LK90eco Fönstrens ljudisolerande förmåga baseras på isolerglaselementets uppgifter i enlighet med bilaga B till standarden EN 14 351-1 (fönster vars $R_w < 39$ dB eller $R_w + C_{tr} < 35$ dB):

Termer:

R_w

Ljudisolerering

(ju högre siffra desto bättre ljudisolerering)

$R_w + C$

Luft buller, höghastighetståg ljud, industribuller (hög och medelhög frekvens)

$R_w + C_{tr}$

Trafikbuller i stan, industribuller (låg och medelhög frekvens)

	Isolerglasets R_w [dB]								
	27	28	29	30	32	34	36	38	40
Fönstrets sammanlagda yta	Fönstrets R_w [dB]								
$A \leq 2,7$ m ²	30	31	32	33	34	35	36	37	38
$2,7$ m ² < $A \leq 3,6$ m ²	29	30	31	32	33	34	35	36	37
$3,6$ m ² < $A \leq 4,6$ m ²	28	29	30	31	32	33	34	35	36
$4,6$ m ² < A	27	28	29	30	31	32	33	34	35

Fönstrets $R_w + C =$ Fönstrets $R_w - 1$ dB

	Isolerglasets $R_w + C_{tr}$ [dB]								
	24	25	26	27	28	30	32	34	36
Fönstrets sammanlagda yta	Fönstrets $R_w + C_{tr}$ [dB]								
$A \leq 2,7$ m ²	26	27	28	29	30	31	32	33	34
$2,7$ m ² < $A \leq 3,6$ m ²	25	26	27	28	29	30	31	32	33
$3,6$ m ² < $A \leq 4,6$ m ²	24	25	26	27	28	29	30	31	32
$4,6$ m ² < A	23	24	25	26	27	28	29	30	31

Exempel på CE-märkning:

Fönsterelementets sammanlagda yta (A) 1,5 m x 2,0 m = 3,0 m², isolerglasets $R_w = 36$ dB ja $R_w + C_{tr} = 32$ dB.

Från de tabellerade värdena:

Fönster: $R_w = 35$ dB

$R_w + C = 35$ dB - 1 dB = 34 dB

$R_w + C_{tr} = 31$ dB

CE-märkning: R_w (C; C_{tr})

35 (-1; -4) dB

Produktpass

Fönstersystem i enlighet med EN 14 351-1 +A1



Purso Oy
Alumiinitie 1
FI-37200 Siuro, Finland
Tel. +358 3 3404 111
Fax +358 3 3404 500
E-mail purso@purso.fi
web www.purso.fi

LK75eco Fönstrens ljudisolerande förmåga baserat på ljudisolerings tester
(fönster vars $R_w \geq 39$ dB eller $R_w + C_{tr} \geq 35$ dB):

Fönstertyp	Testad glasning	Glasetts egenskaper		R_w [dB]	$R_w + C$ [dB]	$R_w + C_{tr}$ [dB]
		R_w	$R_w + C_{tr}$			
Inåtgående	3k 6-16-4-16-4	36 dB	30 dB	39	37	32
Inåtgående	3k 8-16-4-16-4	37 dB	31 dB	41	39	35
Inåtgående	3k 8.2L-16-4-16-6	43 dB	36 dB	42	40	37
Inåtgående	2k 15.2L-24-8.2L	52 dB	46 dB	45	44	42

Värdena från testerna kan tillämpas på glaselement med annorlunda glasning, om glaspaketets ljudtekniska egenskaper är motsvarande eller bättre än för den testade glasningen.

Förändringar av värden för fönster i andra storlekar:

Term	Fönstrets sammanlagda yta			
	$A \leq 2,7 \text{ m}^2$	$2,7 \text{ m}^2 < A \leq 3,6 \text{ m}^2$	$3,6 \text{ m}^2 < A \leq 4,6 \text{ m}^2$	$4,6 \text{ m}^2 < A$
$R_w, R_w + C$ ja $R_w + C_{tr}$	- 0 dB	- 1 dB	- 2 dB	- 3 dB

LK90eco Fönstrens ljudisolerande förmåga baserat på ljudisolerings tester
(fönster vars $R_w \geq 39$ dB eller $R_w + C_{tr} \geq 35$ dB):

Fönstertyp	Testad glasning	Glasetts egenskaper		R_w [dB]	$R_w + C$ [dB]	$R_w + C_{tr}$ [dB]
		R_w	$R_w + C_{tr}$			
Inåtgående	3k 6-14-4-14-4	36 dB	30 dB	38	35	31
Inåtgående	3k 8-14-4-14-4	37 dB	31 dB	40	38	34
Inåtgående	3k VSG8-14-4-14-6	43 dB	36 dB	43	40	36
Inåtgående	3k VSG12-14-6-14 -VSG8	50 dB	44 dB	46	45	42

Värdena från testerna kan tillämpas på glaselement med annorlunda glasning, om glaspaketets ljudtekniska egenskaper är motsvarande eller bättre än för den testade glasningen.

Förändringar av värden för fönster i andra storlekar:

Term	Fönstrets sammanlagda yta			
	$A \leq 2,7 \text{ m}^2$	$2,7 \text{ m}^2 < A \leq 3,6 \text{ m}^2$	$3,6 \text{ m}^2 < A \leq 4,6 \text{ m}^2$	$4,6 \text{ m}^2 < A$
$R_w, R_w + C$ ja $R_w + C_{tr}$	- 0 dB	- 1 dB	- 2 dB	- 3 dB