


# Tuotepassi

Ovijärjestelmä EN 14 351-1 +A1 mukaisesti

|                |                                                                            |                                                                                     |
|----------------|----------------------------------------------------------------------------|-------------------------------------------------------------------------------------|
| Järjestelmä    | LK100 ECO nostoliukuovi                                                    |  |
| Tuoteperhe     | Lämpöeristetyt nostoliukuovet                                              |                                                                                     |
| Materiaalit    | Alumiini: EN-AW 6063 T5<br>Lämpökatkot: polyamidi + PU<br>Tiivisteet: EPDM | Tuotestandardi (hEN):<br>EN 14 351-1:2006+A1:2010                                   |
| Pintakäsittely | Anodisointi<br>Pulverimaalaus                                              | Testiraportit:                                                                      |
| Lasi/ umpiosa  | vahvuus 29..73 mm                                                          | VTT-S-02629-18EN                                                                    |
| Runkosyvyys    | 230 mm                                                                     | 17-002085-PR01<br>17-002085-PR02                                                    |
| Runkoleveys    | 44 mm                                                                      | EUFIT29-20005349-T1-EN                                                              |

## Ominaisuudet/ luokitus \*)

| Palonkestävyys (E / EI)                                  | Savuntiiviys (S)                      | Itsesulkeutuva (C)                                  | Tuulenpaineenkestävyys      | Sateenpitävyys             |
|----------------------------------------------------------|---------------------------------------|-----------------------------------------------------|-----------------------------|----------------------------|
| npd                                                      | npd                                   | npd                                                 | C4                          | E900                       |
| Vaaralliset aineet                                       | Iskunkestävyys                        | Turvalaitteidenkestävyys                            | Korkeus ja leveys           | Varauloskäynnin avattavuus |
| npd                                                      | npd                                   | npd                                                 | ***)<br>2535 (h) x 1782 (w) | npd                        |
| Aänitekniset ominaisuudet<br>$R_w$ (C; $C_{tr}$ )<br>**) | Lämmönläpäisykerroin ( $U_D$ )<br>**) | Säteilyominaisuudet ( $g_D$ / $\tau_{s,r}$ )<br>**) | Ilmanpitävyys               | Murronkestävyys            |
| 44 (-1; -5) dB                                           | $\geq 0,67$ W/m <sup>2</sup> K        | **)                                                 | 4                           | npd                        |

\*) Järjestelmän testatut/ lasketut maksimiarvot yksilehtiselle nostoliukuovelle

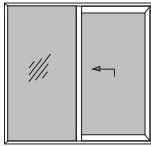
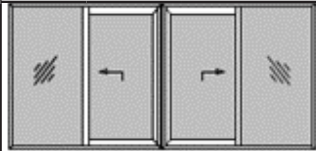
\*\*) Projektikohtainen arvo

\*\*\*) Maksimikokoisen yksilehtisen nostoliukuoven vapaan kulkuaukon mitat

# Tuotepassi

Ovijärjestelmä EN 14 351-1 +A1 mukaisesti

Yhteenvedo järjestelmän ominaisuuksista:

| viiteno. hEN-standardiin | Nimi:                                                | LK100eco                                                                                                                                                                           | LK100eco 2-os                                                                                                                     |         |              |      |      |      |                                                                                                                                                                                 |       |         |              |     |     |     |
|--------------------------|------------------------------------------------------|------------------------------------------------------------------------------------------------------------------------------------------------------------------------------------|-----------------------------------------------------------------------------------------------------------------------------------|---------|--------------|------|------|------|---------------------------------------------------------------------------------------------------------------------------------------------------------------------------------|-------|---------|--------------|-----|-----|-----|
|                          | Kuvaus:                                              |  <p>Lämpöeristetty yksilehtinen nostoliukuovi</p>                                                 |  <p>Lämpöeristetty 2-lehtinen nostoliukuovi</p> |         |              |      |      |      |                                                                                                                                                                                 |       |         |              |     |     |     |
| -                        | Palonkestävyys (E / EI)                              | npd                                                                                                                                                                                | npd                                                                                                                               |         |              |      |      |      |                                                                                                                                                                                 |       |         |              |     |     |     |
| -                        | Savuntiiviys (S)                                     | npd                                                                                                                                                                                | npd                                                                                                                               |         |              |      |      |      |                                                                                                                                                                                 |       |         |              |     |     |     |
| -                        | Itsesulkeutuva (C)                                   | npd                                                                                                                                                                                | npd                                                                                                                               |         |              |      |      |      |                                                                                                                                                                                 |       |         |              |     |     |     |
| 4.2                      | Tuulenpaineen kestävyys <sup>1)</sup>                | C4<br>(1600 Pa, ≤1/300)                                                                                                                                                            | C3<br>(1200 Pa, ≤1/300)                                                                                                           |         |              |      |      |      |                                                                                                                                                                                 |       |         |              |     |     |     |
| 4.5                      | Sateenpitävyys <sup>1) 5)</sup>                      | E900                                                                                                                                                                               | 6A                                                                                                                                |         |              |      |      |      |                                                                                                                                                                                 |       |         |              |     |     |     |
| 4.6                      | Vaaralliset aineet                                   | npd                                                                                                                                                                                | npd                                                                                                                               |         |              |      |      |      |                                                                                                                                                                                 |       |         |              |     |     |     |
| 4.7                      | Iskunkestävyys                                       | npd                                                                                                                                                                                | npd                                                                                                                               |         |              |      |      |      |                                                                                                                                                                                 |       |         |              |     |     |     |
| 4.8                      | Turvalaitteiden kestävyys                            | npd                                                                                                                                                                                | npd                                                                                                                               |         |              |      |      |      |                                                                                                                                                                                 |       |         |              |     |     |     |
| 4.9                      | Korkeus ja leveys <sup>4)</sup>                      | 4)                                                                                                                                                                                 | 4)                                                                                                                                |         |              |      |      |      |                                                                                                                                                                                 |       |         |              |     |     |     |
| 4.10                     | Varaueloskäynnin avattavuus                          | npd                                                                                                                                                                                | npd                                                                                                                               |         |              |      |      |      |                                                                                                                                                                                 |       |         |              |     |     |     |
| 4.11                     | Äänitekniset ominaisuudet <sup>2) 4)</sup>           | <table border="1"> <tr> <td><math>R_w</math></td> <td><math>R_w+C</math></td> <td><math>R_w+C_{tr}</math></td> </tr> <tr> <td>44dB</td> <td>43dB</td> <td>39dB</td> </tr> </table> | $R_w$                                                                                                                             | $R_w+C$ | $R_w+C_{tr}$ | 44dB | 43dB | 39dB | <table border="1"> <tr> <td><math>R_w</math></td> <td><math>R_w+C</math></td> <td><math>R_w+C_{tr}</math></td> </tr> <tr> <td>npd</td> <td>npd</td> <td>npd</td> </tr> </table> | $R_w$ | $R_w+C$ | $R_w+C_{tr}$ | npd | npd | npd |
| $R_w$                    | $R_w+C$                                              | $R_w+C_{tr}$                                                                                                                                                                       |                                                                                                                                   |         |              |      |      |      |                                                                                                                                                                                 |       |         |              |     |     |     |
| 44dB                     | 43dB                                                 | 39dB                                                                                                                                                                               |                                                                                                                                   |         |              |      |      |      |                                                                                                                                                                                 |       |         |              |     |     |     |
| $R_w$                    | $R_w+C$                                              | $R_w+C_{tr}$                                                                                                                                                                       |                                                                                                                                   |         |              |      |      |      |                                                                                                                                                                                 |       |         |              |     |     |     |
| npd                      | npd                                                  | npd                                                                                                                                                                                |                                                                                                                                   |         |              |      |      |      |                                                                                                                                                                                 |       |         |              |     |     |     |
| 4.12                     | Lämmönläpäisykerroin <sup>3)</sup> ( $U_D$ )         | ≥ 0,67 W/m <sup>2</sup> K                                                                                                                                                          | npd                                                                                                                               |         |              |      |      |      |                                                                                                                                                                                 |       |         |              |     |     |     |
| 4.13                     | Säteilyominaisuudet <sup>4)</sup> ( $g_D / \tau_v$ ) | 4)                                                                                                                                                                                 | 4)                                                                                                                                |         |              |      |      |      |                                                                                                                                                                                 |       |         |              |     |     |     |
| 4.14                     | Ilmanpitävyys <sup>1)</sup>                          | 4                                                                                                                                                                                  | 4                                                                                                                                 |         |              |      |      |      |                                                                                                                                                                                 |       |         |              |     |     |     |

HUOM! Taulukon arvot pätevät

<sup>1)</sup> Yksilehtiselle nostoliukuovelle 2150 x 2150

<sup>2)</sup> Yksilehtiselle nostoliukuovelle 2660 x 2500

<sup>3)</sup> Lämmönläpäisykerroin laskettu ovelle 2400 x 2500

<sup>4)</sup> Projektikohtaiset arvot määritettävä erikseen

<sup>5)</sup> 2-lehtiselle nostoliukuovelle 8000 x 2700

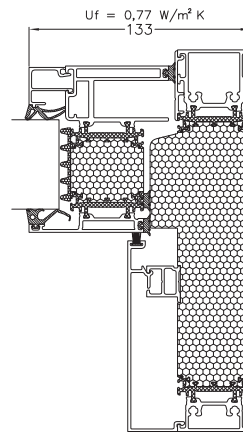
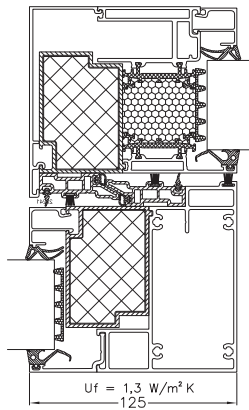
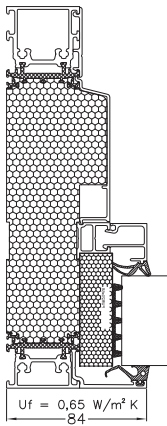
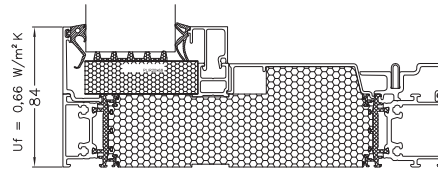
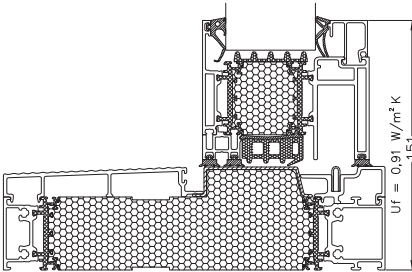
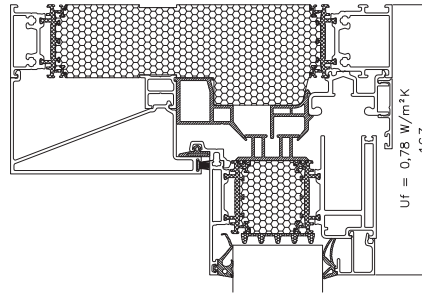
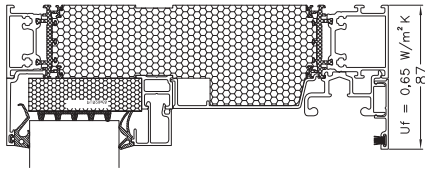
# Tuotepassi

Ovijärjestelmä EN 14 351-1 +A1 mukaisesti

## LK100 ECO nostoliukuovi (2400 x 2500 mm) $U_D$ -arvoja:

Karmirakenteen lämmönläpäisykertoimet ( $U_f$ ) ovat määritetty standardin SFS-EN ISO 10077-2:2012 mukaan.

Tarkemmat projektikohtaiset laskennat tehtävä erikseen.



| Purso LK100 ECO     | $U_g$ [W/m²K] | $U_D$ [W/m²K] |
|---------------------|---------------|---------------|
| Nostoliukuovi       | 0,70          | 0,80          |
| 3k lasitus          | 0,60          | 0,72          |
| Swisspacer ULTIMATE | 0,54          | 0,67          |
| 2400 x 2500 mm      |               |               |

# Tuotepassi

Ovijärjestelmä EN 14 351-1 +A1 mukaisesti

LK100 ECO nostoliukuovien  
äänitekniset ominaisuudet:

Lasit:

Lasi-1: 3k - 4f - 12arg

Lasi-2: 3k - 6f / 4f / LSG acoustic8 - 16 arg

Lasi-3: 3k - LSG acoustic12 / 6f / LSG acoustic8 - 12 arg

| Ovilehtien määrä | Ovityyppi   | Testattu lasitus | Lasin ominaisuudet |           |                | $R_w$ | $R_w + C$ | $R_w + C_{tr}$ |
|------------------|-------------|------------------|--------------------|-----------|----------------|-------|-----------|----------------|
|                  |             |                  | $R_w$              | $R_w + C$ | $R_w + C_{tr}$ | [dB]  | [dB]      | [dB]           |
| 1                | Täyslasiovi | Lasi-1           | 32                 | 31        | 27             | 31    | 30        | 26             |
| 1                | Täyslasiovi | Lasi-2           | 42                 | 40        | 35             | 41    | 40        | 36             |
| 1                | Täyslasiovi | Lasi-3           | 49                 | 48        | 43             | 44    | 43        | 39             |

Testattu ovikoko 2660 x 2500

Termit:  $R_w$  Ilmaääneneristysluku (mitä korkeampi luku sitä parempi ääneneristävyys)

$R_w + C$  Lentoliikenteen melu, nopeiden junien äänet, teollisuusmelu (korkea ja keskitaajuus)

$R_w + C_{tr}$  Kaupunkiliikenteen melu, hitaiden junien äänet, teollisuusmelu (matala ja keskitaajuus)