

Produktpass

Fönstersystem i enlighet med EN 14 351-1 +A1



System	LK90eco RC2 / SK2 fönster
Produktfamilj	Skyddsklassat inåtgående fönster med bruten köldbrygga
Material	Aluminium: EN-AW 6063 T5 Brytning av köldbrygga: Polyamid + PU Tätningar: EPDM
Ytbehandling	Anodisering Pulverlackering
Glasning	RC2 glazing P4A, glastjocklek 45,5..57,5mm SK2 glasning P1A, glastjocklek 45,5..55,5mm
Stomdjup	90 mm

Purso Oy
Alumiinitie 1
FI-37200 Siuro, Finland
Tel. +358 3 3404 111
Fax +358 3 3404 500
E-mail purso@purso.fi
web www.purso.fi

Produktstandard:

EN 14 351-1:2006+A1:2010
DIN EN 1627 - 1630

Testrapporter:

11-000253-PB01
11-000479-PR01
11-000479-PR02
11-000479-PR03
11-000479-PR04
11-000479-PR05
12-003108-PR01
12/07-A225-B1
12/07-A225-K1
12/07-A225-K2
12/07-A225-K3
12/07-A225-K4
H.E-148/10
H.K-58/10
L1-10-152
18-17832-1582
S-04310-18
S-04311-18
QP105954

Egenskaper / klassificering *)

Brandklass (E / EI)	Röktäthet (S)	Motstånd mot vindbelastning	Water tightness	Emission av giftiga ämnen
npd	npd	C5	E1200	npd
Säkerhetsutrustningens hållbarhet	Ljudisolering R_w (C; C_{tr})	Värmeisolering (U_w)	Strålnings-egenskaper (g_D / τ_v)	Lufttäthet
npd	**) ≥ 40 (-2; -6) dB	**) $\leq 0,9$ W/m²K	**)	4
Inbrottsskydd EN1627 / SSF 200:5 ***)	Höjd och bredd **) Testad storlek: 1650x1800 mm Tillåten storlek: enligt EN 1627			
***) RC2 / SK2				

*) Testade/beräknade maximala värden för system

**) Projektspecifikt värde

***) Ingår ej i CE-märkning (Ingår ej i standard EN 14351-1, tabell ZA.1)

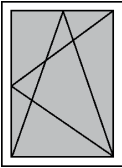
Produktpass

Fönstersystem i enlighet med EN 14 351-1 +A1



Purso Oy
 Alumiinitie 1
 FI-37200 Siuro, Finland
 Tel. +358 3 3404 111
 Fax +358 3 3404 500
 E-mail purso@purso.fi
 web www.purso.fi

Sammanfattning av systemegenskaperna:

referensnr till hEN-standard	Namn:	LK90eco RC2 /SK2 fönster		
	Beskrivning:	 Inåtgående fönster		
-	Brandklass (E / EI)	npd		
-	Röktäthet (S)	npd		
4.2	Motstånd mot vindbelastning ¹⁾	C5 ($\leq 1/300$) (2000 Pa)		
4.5	Regntäthet ²⁾	E1200		
4.6	Emission av giftiga ämnen	npd		
4.8	Säkerhetsutrustningens hållbarhet ¹⁾	npd		
4.11	Ljudisolering ³⁾	R_w $\geq 40\text{dB}$	R_w+C $\geq 38\text{dB}$	R_w+C_{tr} $\geq 34\text{dB}$
4.12	Värmeisolering ³⁾ (U_w)	0,67..0,9 W/m²K		
4.13	Strålningsegenskaper ³⁾ (g_w / τ_v)	3)		
4.14	Lufttäthet ²⁾	4 (600 Pa)		
4.23	Inbrottsskydd ⁴⁾ EN 1627 / SSF 200:5	RC2 / SK2		

OBS! Värdena i tabellen gäller för fönster med standard storlek (1230x1480 mm)

¹⁾ Testad storlek 1760x2150mm, storlek $\leq 3,7 \text{ m}^2$

²⁾ Testad storlek 1760x2150mm, storlek $\leq 5,6 \text{ m}^2$

³⁾ Projektspecifika värden måste specificeras separat

⁴⁾ Ingår ej i CE-märkning (Ingår ej i standard EN 14351-1, tabell ZA.1)

Produktpass

Fönstersystem i enlighet med EN 14 351-1 +A1

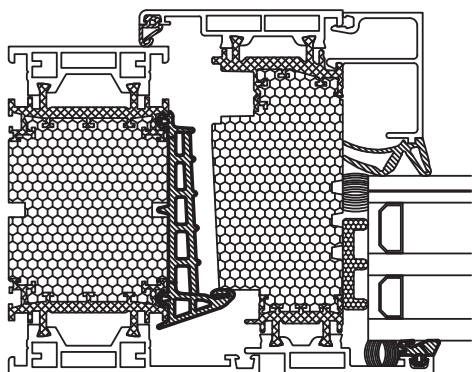


Purso Oy
Alumiinitie 1
FI-37200 Siuro, Finland
Tel. +358 3 3404 111
Fax +358 3 3404 500
E-mail purso@purso.fi
web www.purso.fi

LK90eco fönster (1230x1480 mm) U_w -värden:

U_f -värdet för profilsnittet har bestämts i enlighet med standarden EN ISO 10077-2:2012.

De tabellerade U_w -värdena kan användas när fönstrets sammanlagda yta är $\leq 2,3 \text{ m}^2$. Noggrannare projektspecifika kalkyler måste göras separat.



Purso LK90eco	U_g [W/m ² K]	U_w [W/m ² K]
Öppningsbara inåtgående fönster Trippelglas (3K) TPS 1230x 1480 mm	0,80	0,89
	0,70	0,82
	0,60	0,75
	0,50	0,68
	0,48	0,67

Produktpass

Fönstersystem i enlighet med EN 14 351-1 +A1



Purso Oy
Alumiinitie 1
FI-37200 Siuro, Finland
Tel. +358 3 3404 111
Fax +358 3 3404 500
E-mail purso@purso.fi
web www.purso.fi

LK90eco fönstrens ljudisolerande förmåga baserat på ljudisolerings tester

(fönster vars $R_w \geq 39$ dB eller $R_w + C_{tr} \geq 35$ dB):

Fönstertyp	Testad glasning	Glasetts egenskaper		R_w	$R_w + C$	$R_w + C_{tr}$
		R_w	$R_w + C_{tr}$	[dB]	[dB]	[dB]
Inåtgående	3k 8-14-4-14-4	37 dB	31 dB	40	38	34

Värdena från testerna kan tillämpas på glaselement med annorlunda glasning, om glaspaketets ljudtekniska egenskaper är motsvarande eller bättre än för den testade glasningen.

-> LK90eco RC2 fönstrens ljudisolerande:

Fönstertyp	Ersättning av testad glasning: RC2 glasning	Glasetts egenskaper		R_w	$R_w + C$	$R_w + C_{tr}$
		R_w	$R_w + C_{tr}$	[dB]	[dB]	[dB]
Inåtgående	3K 6-12-6-12-44.4	41 dB	35 dB	≥ 40	≥ 38	≥ 34

3K 6-12-6-12-44.4 distanserna kan även vara 14/14, 16/16 eller 18/18

Förändringar av värden för fönster i andra storlekar:

Term	Fönstrets sammanlagda yta			
	$A \leq 2,7$ m ²	$2,7$ m ² < $A \leq 3,6$ m ²	$3,6$ m ² < $A \leq 4,6$ m ²	$4,6$ m ² < A
R_w , $R_w + C$ and $R_w + C_{tr}$	- 0 dB	- 1 dB	- 2 dB	- 3 dB

Produktpass

Fönstersystem i enlighet med EN 14 351-1 +A1



Purso Oy
Alumiinitie 1
FI-37200 Siuro, Finland
Tel. +358 3 3404 111
Fax +358 3 3404 500
E-mail purso@purso.fi
web www.purso.fi

LK90eco Fönstrens ljudisolerande förmågabaseras på isolerglaselementets uppgifter i enlighet med bilaga B till standarden EN 14 351-1 (fönster vars $R_w < 39$ dB eller $R_w + C_{tr} < 35$ dB):

Fönstertyp	Testad glasning	Glasetts egenskaper		R_w	$R_w + C$	$R_w + C_{tr}$
		R_w	$R_w + C_{tr}$	[dB]	[dB]	[dB]
Inåtgående	3k 6-12-6-14-6	34 dB	28 dB	36	35	30

-> **LK90eco SK2** fönstrens ljudisolerande:

Fönstertyp	Ersättning av testad glasning: RC2 glasning	Glasetts egenskaper		R_w	$R_w + C$	$R_w + C_{tr}$
		R_w	$R_w + C_{tr}$	[dB]	[dB]	[dB]
Inåtgående	3K 6-12-6-14-33.1	34 dB	28 dB	36	35	30
Inåtgående	3K 6-18-6-18-33.1	36 dB	29 dB	≥ 36	≥ 35	≥ 30

3K 6-12-6-14-33.1 distanserna kan även vara 14/14, 14/16, eller 16/16

Förändringar av värden för fönster i andra storlekar:

Term	Fönstrets sammanlagda yta			
	$A \leq 2,7$ m ²	$2,7$ m ² < $A \leq 3,6$ m ²	$3,6$ m ² < $A \leq 4,6$ m ²	$4,6$ m ² < A
$R_w, R_w + C$ and $R_w + C_{tr}$	- 0 dB	- 1 dB	- 2 dB	- 3 dB